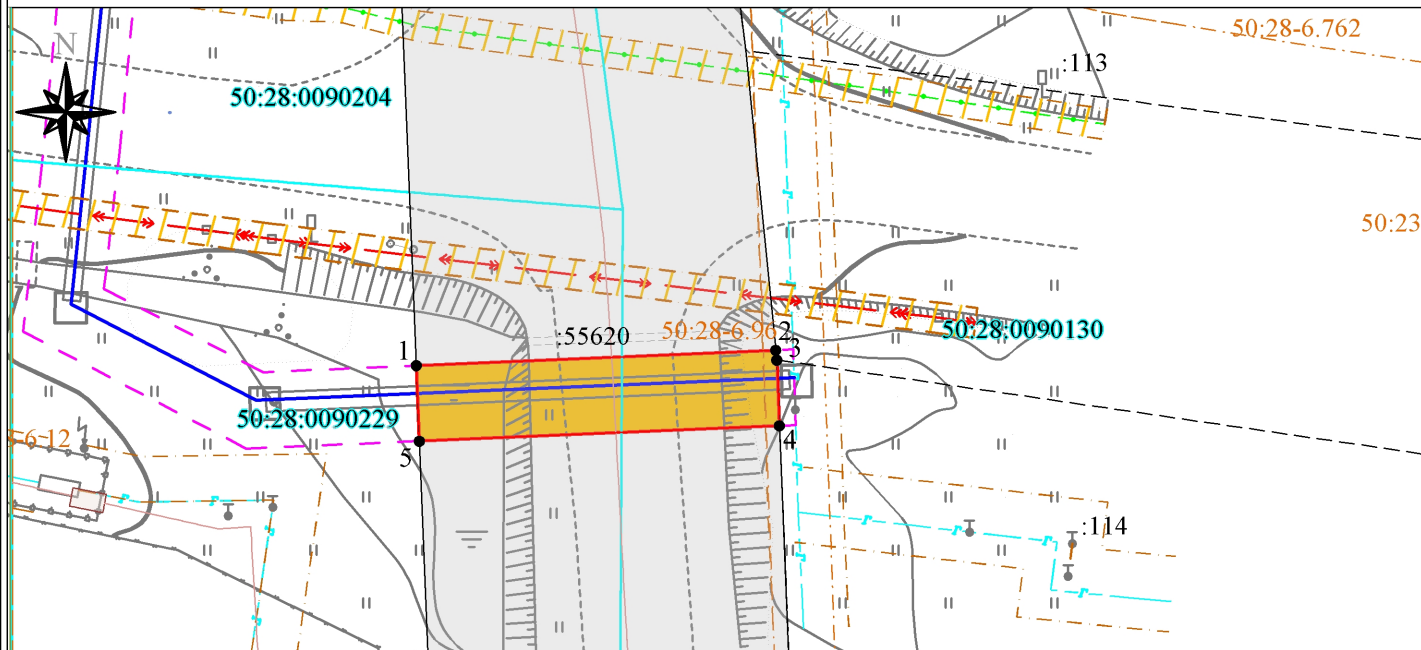


**Графическое описание местоположения границ публичного сервитута**  
 для строительства, реконструкции, эксплуатации, капитального ремонта линейного объекта:  
 «Газопровод высокого давления  $P \leq 1,2$  МПа, газопровод высокого давления  $P \leq 0,6$  МПа» по адресу  
 Московская область, г.о. Домодедово, мкр. Белые столбы  
 Общая площадь публичного сервитута: 119 кв.м.



**Каталог координат**

Участок 50:28:0000000:55620/чзу1 - 119 кв.м.

№ п/п	Координаты, м		Дирекционный угол	S, м
	X	Y		
1	2	3	4	5
1	420338,00	2213067,32		
2	420339,01	2213091,09	87° 34,'0	23,79
3	420338,36	2213091,16	173° 51,'2	0,65
4	420334,02	2213091,33	177° 45,'4	4,34
5	420333,00	2213067,52	267° 32,'8	23,83
1	420338,00	2213067,32	357° 42,'6	5

Система координат МСК-50  
 Масштаб 1:500

**Описание границ смежных землепользователей**

Участок 50:28:0000000:55620/чзу1

Точки 1-2, 4-5	Граничит по земельному участку с кадастровым номером: 50:28:0000000:55620
Точки 3-4	Граничит по земельному участку с кадастровым номером: 50:28:0090130:114
Точки 2-3, 5-1	Земли неразграниченной собственности в кадастровых кварталах 50:28:0090229, 50:28:0090130

**Условные обозначения:**

- граница публичного сервитута
- границы земельных участков, согласно сведений ЕГРН
- кадастровый номер земельного участка
- 50:28:0090204 - обозначение номера кадастрового квартала
- граница кадастрового деления
- охранная зона проектируемого газопровода
- обозначение проектируемого газопровода
- 1,2,3...n - обозначение характерных точек границ

Ограничения по использованию земельного участка для заявленных целей и зоны с особыми условиями использования территории (в том числе зоны объектов культурного наследия, водоохранные зоны, зоны санитарной охраны источников питьевого и хозяйственно-бытового водоснабжения, зоны охраняемых объектов, зоны с повышенным уровнем авиационного шума) отсутствуют.